

JCDecaux

Stadsplattegrond / City map

sunglass hut

FIND EVERY SHADE OF YOU

JCDecaux

# Tariefkaart 2024



JCDecaux

# Digitaal

De aantrekkelijke digitale displays van JCDecaux bieden een nieuwe manier van informeren en adverteren die effectief, op maat en responsief is. Bereik diverse doelgroepen, onderweg, via de hoogwaardige impressies. Deze zijn 100% zichtbaar en fraudevrij.

## Tarief

CPM\* € 9

## Index

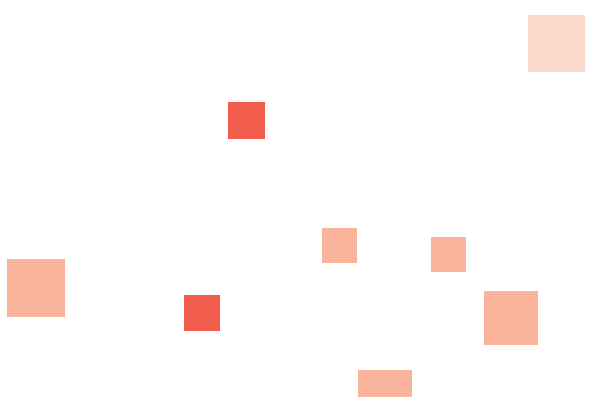
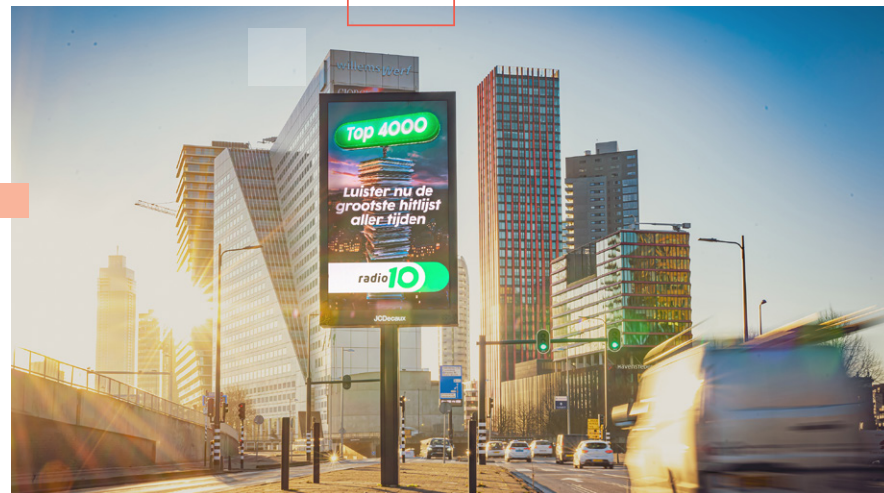
CPM x Week x Volume x Targeting

Programmatic non guaranteed: **€ 9,-**

Programmatic guaranteed: CPM wordt berekend met behulp van de basisformule.

Targeting	Criteria	Index
Level 1	Geo, date, time	1
Level 2	Audiences, contextual*	1,05

\* Gebruik van Adsquare-data, marktstandaard voor datagedreven OOH-campagnes.



# Abri's/ Mupi's

## Tarieven

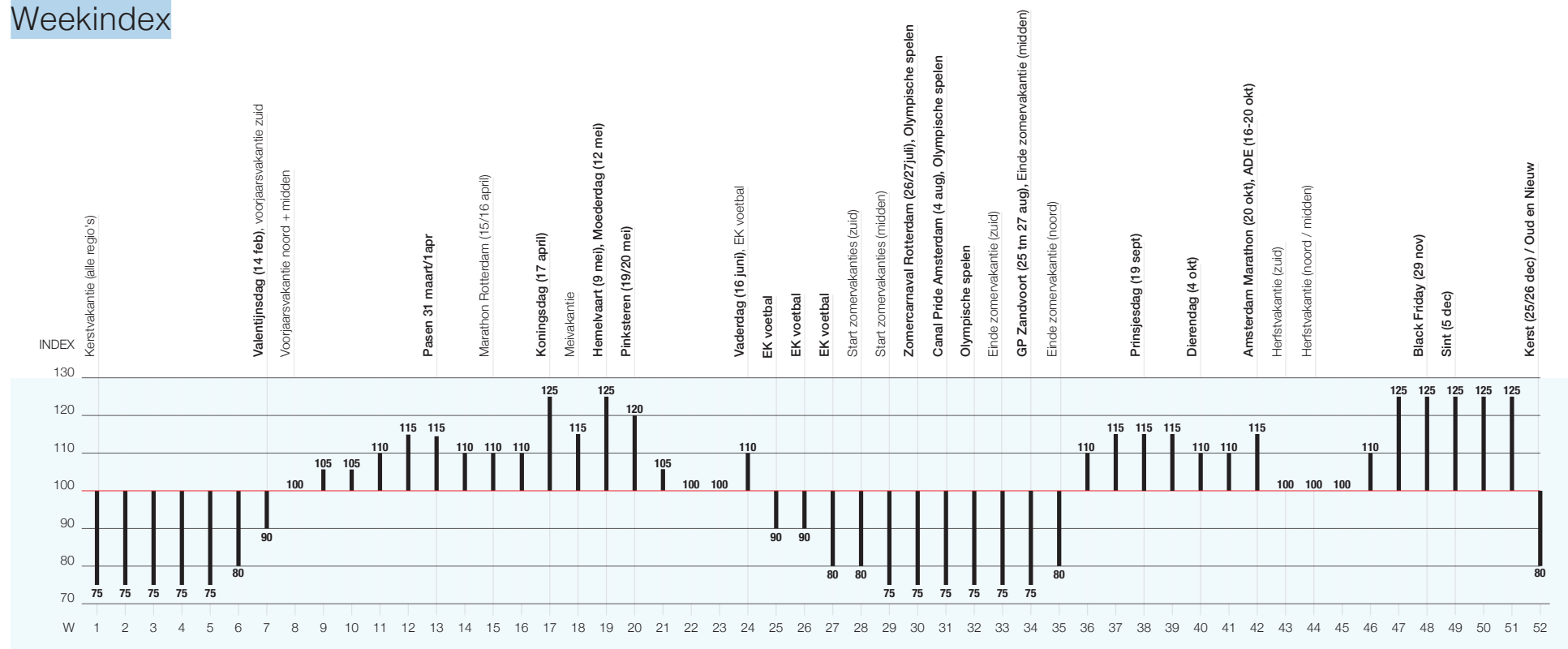
Steden	Tarieven
Amsterdam (binnen de ring excl. Noord)	€ 210
Amsterdam overig	€ 160
Rotterdam Centrum* (postcode 3011 t/m 3014)	€ 210
Rotterdam overig*	€ 160
Den Haag	€ 160
Overige steden	€ 100

\* Tot april 2024, erna t.b.c.

## Volume-index

Aantal vakken	Index
1-199	150
200-399	130
400-599	120
600-799	110
800-999	100
1000-1199	90
1200-1399	80
≥ 1400	70

## Weekindex



# Netwerken

## Abri's & Mupi's



## Nationaal

Netwerk	Aantal vakken
<b>Nationaal</b>	
Netwerk L	1200
Netwerk XL	1500
<b>Doelgroep</b>	
Shoppers	950
Jongeren	600
Cosmetica	600
Film & Cultuur	250
<b>Retail</b>	
Supermarkten (250m)	873
Albert Heijn (500m)	1088
Kruidvat & Etos (350m)	799
ICI Paris & Douglas (750m)	607

## Lokaal

Steden	Aantal vakken
<b>Amsterdam</b>	
Amsterdam	600/300
Amsterdam Centrum	150
<b>Rotterdam e.o.*</b>	
Rotterdam	400/200
Rotterdam Centrum	50
Rotterdam Noord	100
Rotterdam Zuid	100
Schiedam	40
Vlaardingingen	30
Ridderkerk	30
<b>Den Haag e.o.</b>	
Den Haag	20
Leidschendam-Voorburg	40
Rijswijk	40
Wassenaar	15
<b>Utrecht e.o.</b>	
Zeist	25
Woerden	10
Enschede	25
Breda	40
Nijmegen	35
Haarlem	50
Arnhem	55
Zwolle	35
Hengelo	15

\* Tot april 2024, erna t.b.c.



JCDecaux

# Vervoers- reclame

## Tarieven

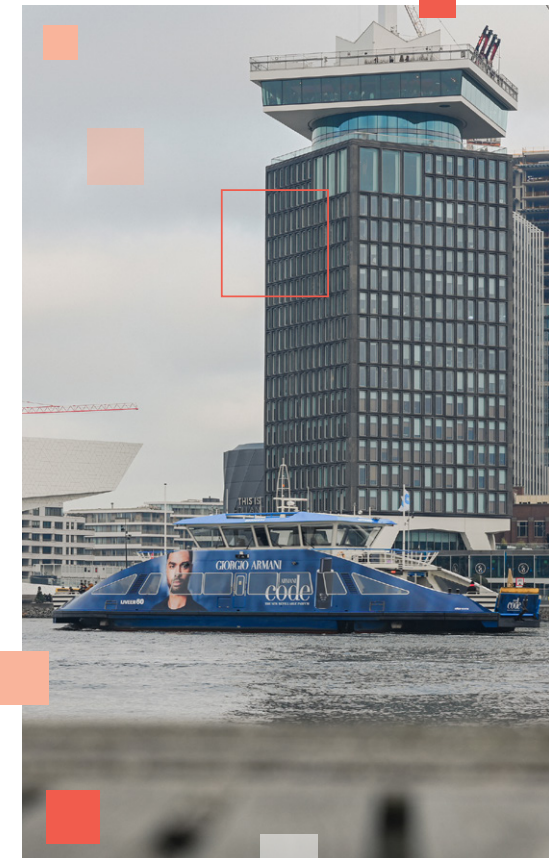
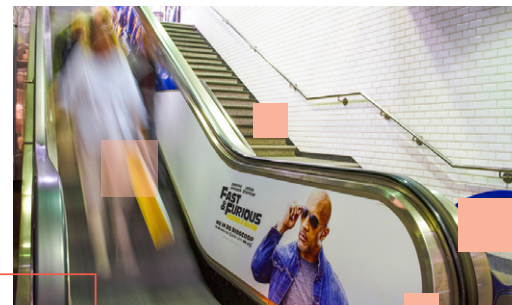
	Weken	Tarief	Productie
Tram			
Amsterdam	4	€ 20.000	€ 9.250
Rotterdam*	4	€ 15.000	€ 9.250
Combi Amsterdam + Rotterdam *	4	€ 31.500	€ 18.500
Amsterdam	52	€ 205.000	€ 37.000
Rotterdam*	52	€ 125.000	€ 37.000
Combi Amsterdam + Rotterdam*	52	€ 285.000	€ 74.000
Pont	8	€ 28.000	€ 14.000
Station Domination* - incl. 48 mupi's	4	€ 73.500	Incl. productiekosten

Bussen\*

Bussen - Backview

Prijs op aanvraag.

\* Tot april 2024, erna t.b.c.



JCDecaux

# Studio's

## Tarieven

### Content creatie

Tram opmaak	€	2.750,-	
Affiche/DOOH opmaak	€	1.800,-	
Specifieke foto aanvraag	€	850,-	per dag
Specifieke film aanvraag	€	1000,-	per dag

### Standaard Specials

Bestickering 4 m	€	3.000,-
Bestickering 8 m	€	4.000,-
Bestickering 12 m	€	6.000,-
Showcase	€	3.000,-
Lenticular	€	1.250,-
HTML		Op aanvraag
Custom made Specials		Op aanvraag

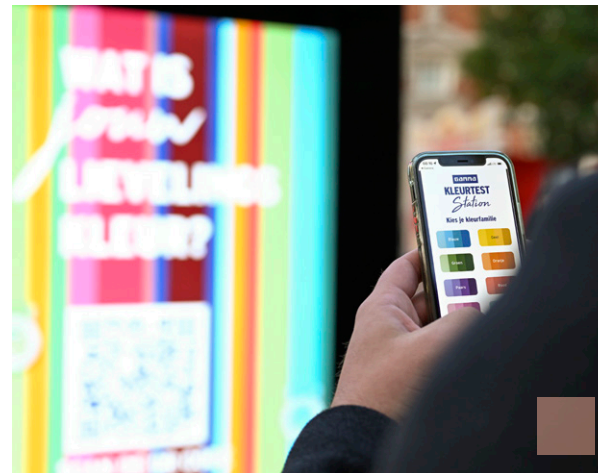
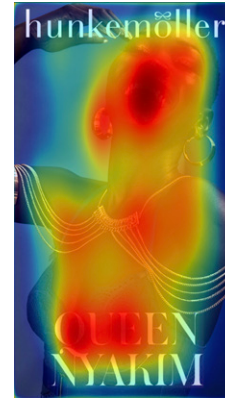
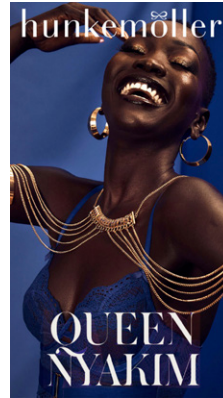
Om de kwaliteit te waarborgen hanteren we de volgende voorwaarden;

- **Minimale media inzet € 45.000,-**
- **Minimaal 6 weken doorlooptijd voor aanvang campagneweek.**
- **Conceptontwikkeling € 750,-\***

\* Bij afname van de Special zal dit omgezet worden in een korting van € 500,-.

Tarieven zijn op aanvraag en afhankelijk van specifieke wensen.

Specials zijn onder voorbehoud van vergunning en beschikbaarheid.



# Services

## Tarieven

### JCDecaux Digitaal

Afwijkend programmeren	€	500,-
------------------------	---	-------

### JCDecaux Research

Pre-test OOH	€	2.000,-	per concept
Pre-test DOOH	€	3.250,-	per concept
Post-test OOH	€	2.500,-	

### JCDecaux Affichage

#### Tussentijdse posterwissel

Abri/Mupi	Werkdagen (tussen 07:00 en 16:00)	€	20,00	per affiche
	Werkdagen (tussen 16:00 en 07:00)	€	25,00	per affiche
	Weekend	€	35,00	per affiche

#### Stickers aanbrengen

Tijdens afficheren / gedurende campagneweek	€	21,00	per affiche
Voorafgaand aan campagne (magazijn Almere)	€	2,50	per affiche




In rekening te brengen op nacalculatie:

- spoedeisendheid;
- het nabrengen van reclamemiddelen vanwege het te laat aanleveren;
- het niet correct op de voorgeschreven wijze aanleveren van reclamemiddelen;
- het tussentijds verwijderen van reclamemiddelen, het verwijderen op last van derden zoals overheden of gerechtelijke instanties daaronder begrepen;
- het later aanbrengen van reclamemiddelen;
- het wijzigen en / of aanpassen van reclamemiddelen;
- het vervangen of herstellen van reclamemiddelen;
- het anders aanbrengen van reclamemiddelen op / in reclameruimtes dan te doen gebruikelijk is.

JCDecaux

# Buiten bereik je Nederland

-  ABRI'S/MUPI'S
-  DIGITAAL
-  DIGITAAL & ABRI'S/MUPI'S
-  BEREIK D.M.V. JCDECAUX NETWERK (BRON: ADSQUARE)

